

## AGブレーキモータ

AGブレーキモータシリーズは、AGブレーキモータを主体に減速機などとコンパクトに組み合わせられた製品の総称名です。

制動トルクが大きいので、工作機械、荷役機械をはじめ各種産業機械の急停止、惰送防止あるいは慣性負荷の制動用に最適です。



UAAGE-5形

### 特長

AGブレーキモータシリーズ

AGブレーキモータ

AGギヤードブレーキモータ

#### AGブレーキモータ

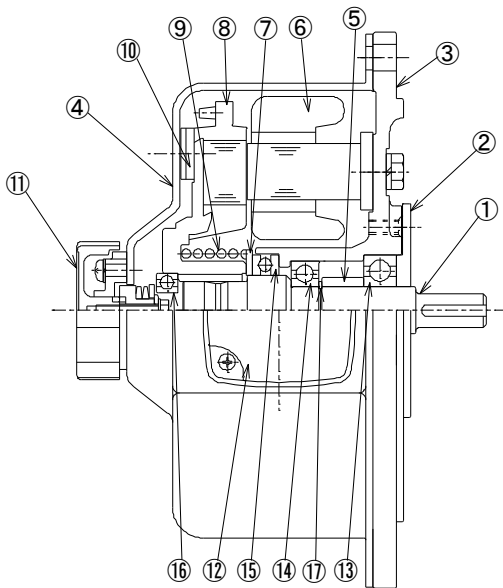
軸方向空隙形 (Axial Air Gap) のかご形誘導電動機と、ユニークなブレーキ機構を一体化した超薄形ブレーキモータです。

#### AGギヤードブレーキモータ

AGブレーキモータと、高精度、長寿命の歯車減速機構を一体化した低速用ブレーキモータです。

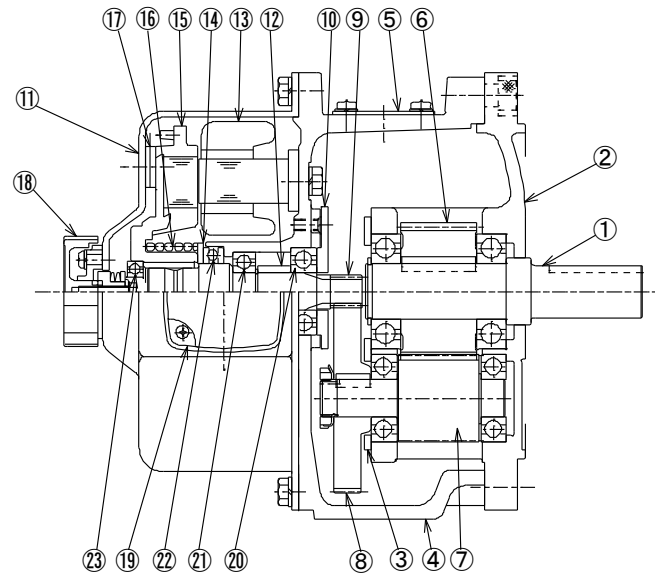
### 構造

#### AGブレーキモータ



番号	名称	番号	名称
1	シャフト	9	制動用ばね
2	Bカバー	10	ブレーキライニング
3	ブラケット	11	ブレーキゆるめハンドル
4	カバー	12	端子箱
5	Bカラー	13	連結側第1軸受
6	固定子	14	連結側第2軸受
7	カラー	15	回転子用スラスト軸受
8	回転子	16	ブレーキゆるめ用軸受

#### AGギヤードブレーキモータ



番号	名称	番号	名称
1	出力軸	13	固定子
2	ケーシング	14	カラー
3	カバー	15	回転子
4	フレーム	16	制動用ばね
5	グリース注入口カバー	17	ブレーキライニング
6	二段目ギヤ	18	ブレーキゆるめハンドル
7	二段目ピニオン	19	端子箱
8	一段目ギヤ	20	連結側第1軸受
9	一段目ピニオン	21	連結側第2軸受
10	Bカバー	22	回転子用スラスト軸受
11	カバー	23	ブレーキゆるめ用軸受
12	Bカラー		

## 標準仕様

外被構造	全閉形	耐熱クラス	E
形状	脚取付形およびフランジ取付形 (AGブレーキモータはフランジ取付形のみ)	温度上昇限度	75k (抵抗法)
		冷媒温度	-10 ~ +40°C
出力	【4極】 0.1kW ~ 1.5kW	塗装色	マンセル記号2.5PB 5/2
電圧	200/200/220V	制動方式	ばね制動
周波数	50/60/60Hz	減速機	ヘリカルギヤ, グリース潤滑
定格	S2 30min (ただし, 0.4kW以下は連続)		

## 標準機種一覧

AGブレーキモータ UAAGE-5形 (フランジ取付形)

出力 kW	極数	全負荷電流A			全負荷回転速度min <sup>-1</sup>			制動トルク N·m	慣性モーメント J (GD <sup>2</sup> /4) kg · m <sup>2</sup>	概略質量 kg
		200V 50Hz	200V 60Hz	220V 60Hz	200V 50Hz	200V 60Hz	220V 60Hz			
0.1	4	1.00	0.81	0.87	1380	1660	1690	1.8	0.003	7.5
0.2	4	1.45	1.24	1.28	1430	1710	1730	3.4	0.009	12.5
0.4	4	2.1	1.92	1.86	1400	1680	1700	6.9	0.01	14.0
0.75	4	4.1	3.6	3.6	1420	1700	1720	12.3	0.034	26.0
1.5	4	7.6	6.8	6.7	1420	1700	1720	24.5	0.07	40.0

AGギヤードブレーキモータ UAAGE-R形 (脚取付形), UAAGE-5R形 (フランジ取付形)

出力 kW	極数	制動トルク (モータ軸) N·m	減速比	出力軸同期回転速度 min <sup>-1</sup>		出力軸トルク N·m		概略質量 kg	
				50Hz	60Hz	50Hz	60Hz	-5R形	-R形
0.1	4	1.8	1/5	300	360	3.2	2.7	17	16
			1/10	150	180	6.4	5.4		
			1/20	75	90	12.7	10.8		
			1/30	50	60	19	16		
			1/50	30	36	19	16		
			1/60	25	30	19	16		
0.2	4	3.4	1/5	300	360	6.4	5.4	28	30
			1/10	150	180	12.7	10.8		
			1/20	75	90	26	22		
			1/30	50	60	38	32		
			1/50	30	36	64	54		
			1/60	25	30	77	65		
0.4	4	6.9	1/5	300	360	12.7	10.8	29	31
			1/10	150	180	26	22		
			1/20	75	90	51	43		
			1/30	50	60	76	64		
			1/50	30	36	76	64		
			1/60	25	30	76	64		
0.75	4	12.3	1/5	300	360	22	19	58	57
			1/10	150	180	44	37		
			1/20	75	90	88	74		
			1/30	50	60	132	113		
			1/50	30	36	221	186		
1.5	4	24.5	1/5	300	360	44	37	84	86
			1/10	150	180	88	74		
			1/20	75	90	176	147		
			1/30	50	60	265	225		
			1/50	30	36	441	372		

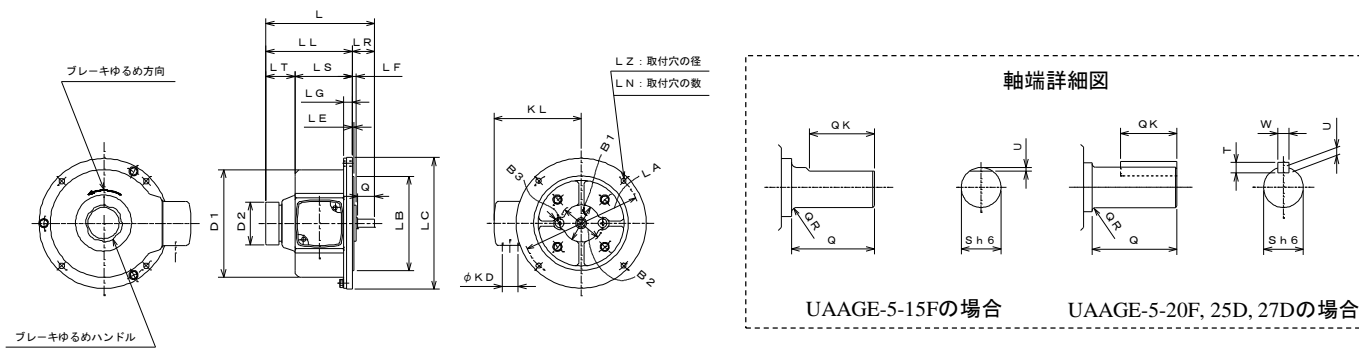
(注) 1 0.1, 0.2, 0.4kWについては、アイボルトが付いていません。

2 減速機には精密歯切後、特殊熱処理を施したヘリカルギヤを採用しています。

3 ギヤの潤滑はグリース潤滑方式で、グリースは「モリトングリースNo.2」(住鋳潤滑剤)を使用しています。

4 ギヤのイナーシャJは、モータのイナーシャJに比べて非常に小さく、ほぼ0となります。

## 各部主要寸法【AGブレーキモータ フランジ取付形】



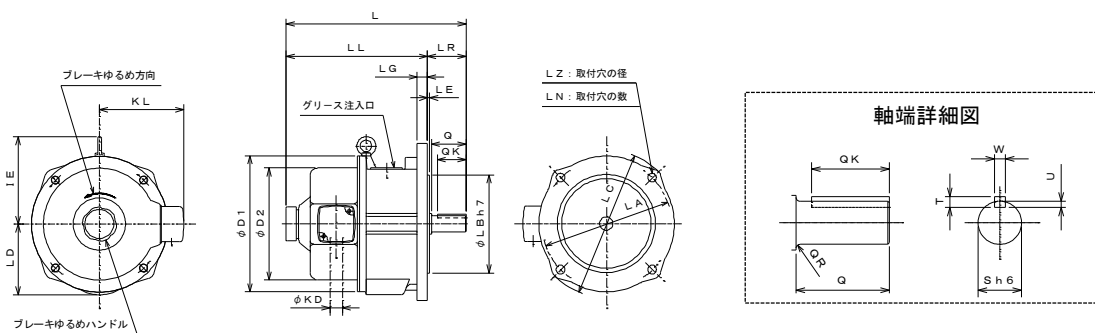
## 寸法諸元

寸法単位：mm

出力 kW	極 数	枠番号 UAAGE-5-□	L	LA	LB <sup>h7</sup>	LC	LE	LF	LG	LL	LT	LZ	LN	LR	KL	KD	D <sub>1</sub>	D <sub>2</sub>	軸端						軸受番号		
																			Q	QK	QR	S <sup>h6</sup>	T	U			W
0.1	4	15F	151	165	130	180	3	6	11	120	40	7	4	31	120	22	150	62	23	18	1.5	11	—	1	—	6202UU	6002ZZC3
0.2 0.4	4	20F	175	215	180	236	3	6	13	137	40	10	4	38	145	22	194	62	30	25	2	14	5	3	5	6204UU	6004ZZC3
0.75	4	25D	223	265	230	300	4	5	18	166	50	15	4	57	175	27	235	62	50	35	2	24	7	4	7	6206UU	6006ZZC3
1.5	4	27D	246	300	250	335	5	14	19	180	50	15	4	66	190	27	268	62	50	35	2	24	7	4	7	6207UU	6007ZZC3

(注) フランジ部LB寸法及び軸端直径S寸法の仕上げ公差は、JIS B 0401「はめ合い方式」によっています。

## 各部主要寸法【AGギヤードブレーキモータ フランジ取付形】



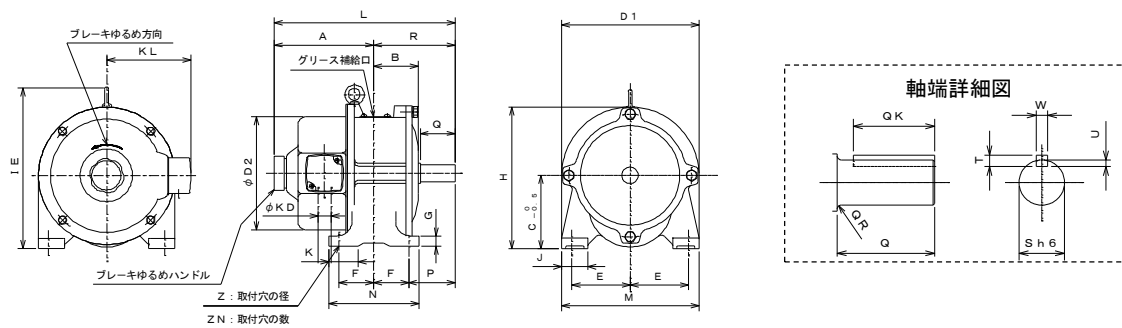
## 寸法諸元

寸法単位：mm

減速比	モータ 出力 kW	D	KD	KL	L	LA	LB <sup>h7</sup>	LC	LE	LG	LL	LR	LN	LZ	LD	IE	軸端						
																	Q	QK	QR	S <sup>h6</sup>	T	U	W
1/5, 1/10, 1/20, 1/30	0.1	190	22	120	250	180	145	205	4	14	204	46	4	12	100	—	40	30	1.5	19	5	3	5
1/50, 1/60	0.1	190	22	120	275	180	145	205	4	14	229	46	4	12	—	—	40	30	0.5	19	5	3	5
1/5, 1/10, 1/20, 1/30	0.2	235	22	145	312	225	170	255	4	18	245	67	4	15	122	—	60	50	2.5	28	7	4	7
	0.4																						
1/50, 1/60	0.2	235	22	145	342	225	170	255	4	18	275	67	4	15	—	—	60	50	0.5	28	7	4	7
	0.4																						
1/5, 1/10, 1/20, 1/30, 1/50	0.75	300	27	175	375	280	220	320	5	22	300	75	4	19	160	185	70	60	2	38	8	4.5	10
1/5, 1/10, 1/20, 1/30, 1/50	1.5	335	27	190	420	320	250	360	5	22	334	86	4	19	180	200	80	70	2	48	8	4.5	12

- (注) 1 フランジ部LB寸法及び軸端直径S寸法仕上げ公差は、JIS B 0401「はめ合い方式」によっています。  
 2 減速比1/50, 1/60については、外観が異なります。(0.1, 0.2, 0.4kW)  
 3 歯車減速機は「モリトングリスNo.2」(住鉱潤滑剤製)を使用しています。  
 4 0.1, 0.2, 0.4kWについては、アイボルトは付いていません。

# 各部主要寸法【AGギヤードブレーキモータ 脚取付形】



## 寸法諸元

寸法単位：mm

減速比	モータ 出力 kW	A	B	C <sup>0</sup> <sub>-0.5</sub>	E	F	G	H	IE	J	K	KD	KL	L	M	N	P	R	ZN	Z	軸端						
																					Q	QK	QR	S <sup>h6</sup>	T	U	W
1/5, 1/10, 1/20, 1/30	0.1	145	63	100	80	50	12	195	—	40	42	22	120	250	190	130	55	105	4	10	40	30	1.5	19	5	3	5
1/50, 1/60	0.1	160	73	100	80	60	12	195	—	40	42	22	120	275	190	150	55	115	4	10	40	30	0.5	19	5	3	5
1/5, 1/10, 1/20, 1/30	0.2	175	77	125	100	60	18	245	—	45	45	22	145	315	235	155	80	140	4	12	60	50	2.5	28	7	4	7
	0.4																										
1/50, 1/60	0.2	187	92	125	100	75	—	245	—	45	45	22	145	342	235	185	80	155	4	12	60	50	0.5	28	7	4	7
	0.4																										
1/5, 1/10, 1/20, 1/30, 1/50	0.75	200	101	160	120	80	22	310	340	60	65	27	175	375	300	210	95	175	4	19	70	60	2	38	8	4.5	10
1/5, 1/10, 1/20, 1/30, 1/50	1.5	225	111	180	130	90	25	350	380	70	65	27	190	420	335	230	105	195	4	19	80	70	2	48	8	4.5	12

- (注) 1 フランジ部LB寸法及び軸端直径S寸法の仕上げ公差は、JIS B 0401「はめ合い方式」によっています。  
 2 減速比1/50, 1/60については、外観が異なります。(0.1, 0.2, 0.4kW)  
 3 歯車減速機は「モリトングリースNo.2」(住鉱潤滑剤製)を使用しています。  
 4 0.1, 0.2, 0.4kWについては、アイボルトは付いていません。